



115年2月狂犬病監測結果

本月(2月1日至2月28日)接獲獸醫所及興大通報98件動物狂犬病監測檢驗結果，其中鼬獾8例為陽性，案例發生地區分別為苗栗縣三義鄉1例、南投縣國姓鄉3例、嘉義縣番路鄉1例、花蓮縣壽豐鄉2例及屏東縣春日鄉1例，歷年總計案例發生地區為10縣市99鄉鎮。



115年疫情現況

圖例：
 本年度累計案例數
 (本月份新增案例數)

苗栗6例鼬獾
 (三義*1)

臺中2例鼬獾

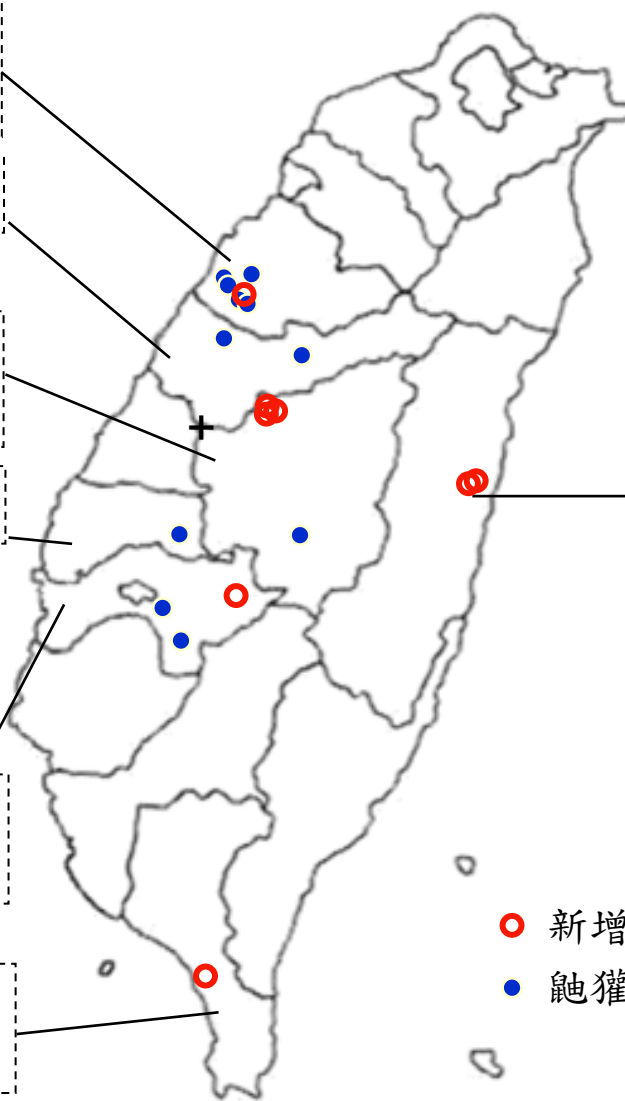
南投4例鼬獾
 (國姓*3)

雲林1例鼬獾

花蓮2例鼬獾
 (壽豐*2)

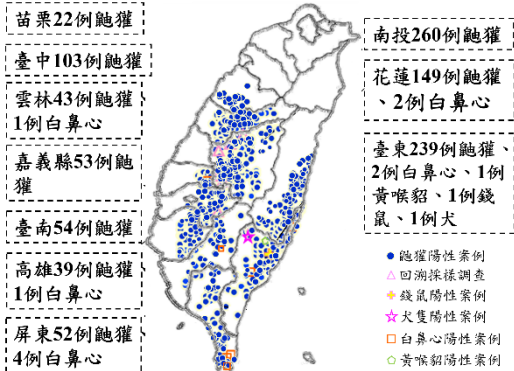
嘉義縣3例鼬獾
 (番路*1)

屏東縣1例鼬獾
 (春日*1)



○ 新增鼬獾陽性案例地點
 ● 鼬獾陽性案例地點

102-114年疫情狀況



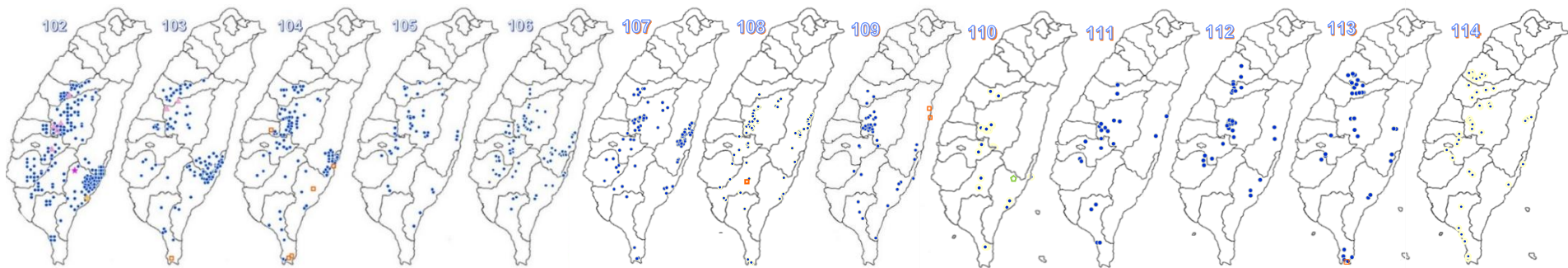
- 102/9/5接獲獸醫所通報回溯性檢測之13件鼬獾，其中5例為陽性，最早1例為99年7月17日採自南投縣國姓鄉。103/12/31接獲獸醫所通報2例回溯性檢測之鼬獾狂犬病陽性案例，時間追溯至100年8月。
- 102至114年間檢驗食肉目野生動物6,459件(鼬獾3,335件)、犬貓7,789件，除1,014例鼬獾、1例犬、1例錢鼠、1例黃喉貂及10例白鼻心案例外，其餘檢驗結果皆為陰性。總計10縣市99鄉鎮確診鼬獾狂犬病案例。

- 115年已檢驗食肉目野生動物119件(含鼬獾51件)、犬貓97件、蝙蝠8件及其他野生動物15件，其中19件鼬獾為陽性案例，其餘檢驗結果皆為陰性。歷年總計10縣市99鄉鎮確診狂犬病案例。另有邊境及非野生檢體1件，檢驗結果皆為陰性。



102-114年疫情狀況

- 鼬獾陽性案例
- △ 回溯採樣調查
- + 錢鼠陽性案例
- ☆ 犬隻陽性案例
- 白鼻心陽性案例
- ◇ 黃喉貂陽性案例



- 102年總計278件陽性案例，分別為276件鼬獾、1件犬及1件錢鼠。總計9縣市59鄉鎮出現確診狂犬病案例。
- 103年總計148件陽性案例，分別為147件鼬獾及1件白鼻心。總計9縣市63鄉鎮出現確診狂犬病案例。
- 104年總計 93件陽性案例，分別為 88件鼬獾及5件白鼻心。總計9縣市72鄉鎮出現確診狂犬病案例。
- 105年總計 42件陽性案例，皆為鼬獾。總計9縣市77鄉鎮出現確診狂犬病案例。
- 106年總計 70件陽性案例，皆為鼬獾。總計9縣市79鄉鎮出現確診狂犬病案例。
- 107年總計110件陽性案例，皆為鼬獾。總計9縣市84鄉鎮出現確診狂犬病案例。
- 108年總計 73件陽性案例，分別為72件鼬獾及1件白鼻心。總計9縣市84鄉鎮出現確診狂犬病案例。
- 109年總計 42件陽性案例，分別為40件鼬獾及2件白鼻心。總計9縣市88鄉鎮出現確診狂犬病案例。
- 110年總計 24件陽性案例，分別為23件鼬獾及1件黃喉貂。總計9縣市88鄉鎮出現確診狂犬病案例。
- 111年總計 21件陽性案例，皆為鼬獾。總計9縣市89鄉鎮出現確診狂犬病案例。
- 112年總計 33件陽性案例，皆為鼬獾。總計10縣市92鄉鎮出現確診狂犬病案例。
- 113年總計 46件陽性案例，分別為45件鼬獾及1件白鼻心。總計10縣市95鄉鎮出現確診狂犬病案例。
- 114年總計 47件陽性案例，皆為鼬獾。總計10縣市99鄉鎮出現確診狂犬病案例。



102年迄今動物狂犬病抗原監測數量統計

動物別	102年		103年		104年		105年		106年		107年		108年		109年		110年		111年	
	檢測	陽性	檢測	陽性	檢測	陽性	檢測	陽性	檢測	陽性	檢測	陽性	檢測	陽性	檢測	陽性	檢測	陽性	檢測	陽性
犬	1,553	1 ^c	948	0	730	0	550	0	348	0	410	0	378	0	306	0	250	0	294	0
貓	112	0	12	0	21	0	22	0	28	0	86	0	62	0	105	0	152	0	136	0
蝙蝠	64	0	120	0	95	0	103	0	112	0	125	0	115	0	91	0	77	0	69	0
食肉目 野生動物	1,019 ^a	276 ^b	306 ^a	148 ^{b.f}	321 ^a	93 ^{b.f}	223 ^a	42 ^b	374 ^a	70 ^b	496 ^a	110 ^b	456 ^a	73 ^{b.f}	513 ^a	42 ^{b.f}	364 ^a	24 ^{b.g}	393 ^a	21 ^b
其他 野生動物	341 ^c	1 ^d	28 ^c	0	35 ^c	0	23 ^c	0	28 ^c	0	85 ^c	0	92 ^c	0	137 ^c	0	109 ^c	0	91 ^c	0
邊境及 其他動物	--	--	--	--	--	--	--	--	--	--	17	0	54	0	5	0	5	0	3	0
總計	3,089	278	1,414	148	1,202	93	921	42	890	70	1,219	110	1,157	73	1,157	42	957	24	986	21



102年迄今動物狂犬病抗原監測數量統計

動物別	112年		113年		114年		115年(-2月)		合計
	檢測	陽性	檢測	陽性	檢測	陽性	檢測	陽性	
犬	307	0	289	0	312	0	83(+34)	0	6758
貓	125	0	121	0	133	0	14(+1)	0	1129
蝙蝠	75	0	62	0	78	0	8(+4)	0	1194
食肉目 野生動物	634	33 ^b	666 ^a	46 ^{b,f}	694	47	119(+53) ^a	19(+8) ^b	6578
其他 野生動物	111	0	99 ^c	0	98	0	15(+5) ^c	0	1292
邊境及 其他動物	6	0	39	0	13	0	1(+1)	0	143
總計	1258	33	1276	46	1328	47	240(+98)	19(+8)	17094

*括號內數字為本月新增數量

註

a.：食肉目野生動物共檢測**6,578**件：鼬獾**3,386**件、白鼻心**2,379**件、麝香貓**80**件、食蟹獾**412**件、黃鼠狼**12**件、貂**29**件、水獺**36**件、臺灣黑熊**12**件、石虎**232**件。b.：鼬獾陽性案例共**1,033**件：南投**264**件(魚池*15、鹿谷*66、水里*31、國姓***21**、仁愛*14、信義*23、竹山*34、草屯*5、埔里*14、中寮*15、集集*25、南投市*1)、苗栗**28**件(卓蘭*4、泰安*3、南庄*1、大湖*5、三義***8**、公館*2、通霄*5)、臺中**105**件(新社*14、霧峰*8、東勢*22、太平*17、大里*1、和平*30、北屯*7、豐原*3、后里*3)、雲林**44**件(古坑*42、斗六*1、林內*1)、嘉義縣**56**件(梅山*8、番路***16**、竹崎*11、阿里山*5、中埔*8、大埔*5、大林*1、民雄*1、水上*1)、臺南**54**件(南化*9、楠西*6、六甲*2、大內*2、龍崎*4、左鎮*4、東山*9、柳營*2、關廟*4、白河*9、玉井*3)、高雄**39**件(田寮*3、美濃*3、燕巢*1、旗山*4、六龜*9、阿蓮*1、甲仙*3、杉林*3、茂林*1、內門*1、那瑪夏*3、桃源*7)、屏東**53**件(霧台*1、瑪家*7、獅子*13、牡丹*2、恆春*13、泰武*2、枋寮*1、春日***3**、三地門*4、高樹*1、內埔*3、車城*1、枋山*2)、花蓮**151**件(卓溪*14、玉里*20、富里*22、豐濱*11、瑞穗*18、光復*28、鳳林*14、萬榮*6、壽豐***18**)、臺東**239**件(東河*53、臺東市*2、成功*86、海端*8、池上*34、關山*4、延平*3、卑南*16、鹿野*8、達仁*4、長濱*18、太麻里鄉*2、大武*1)。c.：其他野生動物檢體：鮑鱧**218**件、松鼠**369**件、飛鼠**22**件、家鼠**86**件、鼯鼠**4**件、蜜袋鼯**8**件、臺灣獼猴**58**件、臺灣長鬃山羊**2**件、臺灣煙尖鼠**1**件、山鼠**1**件、山羌**116**件、山豬**1**件、田鼠**3**件、小黃腹鼠**16**件、土撥鼠**2**件、穿山甲**324**件、鼠**20**件、臺灣野兔**3**件、野生穴兔**1**件、羊**6**件、梅花鹿**3**件、兔子**6**件、黃鼠**5**件、倉鼠**1**件、鳥**5**件、野生水牛**12**件、臺灣水鹿**1**件。d.：102年7月30日確診錢鼠陽性案例**1**例(臺東市)。e.：102年9月10日確診**1**例被鼬獾咬傷後隔離觀察之幼犬陽性案例(臺東海端)。f.：白鼻心陽性案例共**10**件：103年陽性案例**1**例(恆春*1)、104年陽性案例**5**例(恆春*2、長濱*1、鹿野*1、古坑*1)、108年陽性案例**1**例(六龜*1)、109年陽性案例**2**例(花蓮市*1、壽豐*1)、113年陽性案例**1**例(恆春*1)g.：黃喉貂陽性案例共**1**件：110年陽性案例**1**例(海端*1)



115年食肉目野生動物狂犬病監測情形一覽表

動物別	檢測件數	陽性	動物別	檢測件數	陽性
鼬獾	51(+25)	19(+8)	白鼻心	44(+17)	0
麝香貓	4(+2)	0	黃鼠狼	0	0
食蟹獾	7(+5)	0	貂	0	0
水獺	1	0	臺灣黑熊	0	0
石虎	12(+4)	0			

依據獸醫所及興大通報檢驗結果統計

*括號內數字為本月新增數量



115年2月食肉目野生動物狂犬病監測列表(陰性)

序號	送檢日期	縣市	鄉鎮市區	動物別	FAT 檢測結果	檢測結果 獲報日期 ^{註1}
1	1月29日	花蓮縣	光復鄉	白鼻心	(-)	2月5日
2	1月30日	新竹市	東區	白鼻心	(-)	2月26日
3	2月3日	宜蘭縣	三星鄉	食蟹獐	(-)	2月24日
4	2月3日	宜蘭縣	員山鄉	白鼻心	(-)	2月24日
5	2月3日	宜蘭縣	礁溪鄉	麝香貓	(-)	2月24日
6	2月3日	宜蘭縣	礁溪鄉	鼬獾	(-)	2月24日
7	2月3日	苗栗縣	通霄鎮	鼬獾	(-)	2月5日
8	2月3日	苗栗縣	南庄鄉	鼬獾	(-)	2月5日
9	2月3日	花蓮縣	壽豐鄉	鼬獾	(-)	2月5日
10	2月3日	花蓮縣	瑞穗鄉	白鼻心	(-)	2月5日
11	2月3日	花蓮縣	花蓮市	白鼻心	(-)	2月5日
12	2月5日	臺中市	南屯區	白鼻心	(-)	2月26日
13	2月11日	宜蘭縣	員山鄉	鼬獾	(-)	2月24日
14	2月10日	苗栗縣	頭份市	白鼻心	(-)	2月26日
15	2月9日	苗栗縣	三義鄉	麝香貓	(-)	2月12日

註1：依據獸醫所及興大通報檢驗結果統計。



115年2月食肉目野生動物狂犬病監測列表(陰性)

序號	送檢日期	縣市	鄉鎮市區	動物別	FAT 檢測結果	檢測結果 獲報日期 ^{註1}
16	2月10日	花蓮縣	吉安鄉	白鼻心	(-)	2月26日
17	2月10日	花蓮縣	光復鄉	食蟹獐	(-)	2月12日
18	2月9日	彰化縣	芬園鄉	鼬獾	(-)	2月12日
19	2月9日	臺南市	官田區	白鼻心	(-)	2月12日
20	2月10日	新竹縣	峨眉鄉	鼬獾	(-)	2月26日
21	2月5日	臺東縣	東河鄉	食蟹獐	(-)	2月12日
22	2月23日	苗栗縣	銅鑼鄉	鼬獾	(-)	2月26日
23	2月23日	苗栗縣	頭份市	鼬獾	(-)	2月26日
24	2月24日	苗栗縣	三義鄉	鼬獾	(-)	2月26日
25	2月23日	屏東縣	恆春鎮	白鼻心	(-)	2月26日
26	2月23日	屏東縣	恆春鎮	白鼻心	(-)	2月26日
27	2月24日	宜蘭縣	大同鄉	鼬獾	(-)	2月26日
28	2月24日	宜蘭縣	三星鄉	白鼻心	(-)	2月26日
29	2月24日	宜蘭縣	員山鄉	食蟹獐	(-)	2月26日
30	2月24日	宜蘭縣	三星鄉	白鼻心	(-)	2月26日

註1：依據獸醫所及興大通報檢驗結果統計。



115年2月食肉目野生動物狂犬病監測列表(陰性)

序號	送檢日期	縣市	鄉鎮市區	動物別	FAT 檢測結果	檢測結果 獲報日期 ^{註1}
31	2月25日	花蓮縣	玉里鎮	鼬獾	(-)	2月26日
32	2月25日	臺北市	文山區	白鼻心	(-)	2月26日
33	2月4日	新北市	三芝區	鼬獾	(-)	2月26日
34	2月4日	新北市	三峽區	鼬獾	(-)	2月26日
35	2月4日	新北市	新店區	白鼻心	(-)	2月26日
36	2月4日	新北市	三峽區	鼬獾	(-)	2月26日
37	2月7日	臺北市	淡水區	鼬獾	(-)	2月26日
38	2月12日	新竹縣	橫山鄉	石虎	(-)	2月26日
39	2月12日	苗栗縣	後龍鎮	石虎	(-)	2月26日
40	2月12日	苗栗縣	公館鄉	石虎	(-)	2月26日
41	2月12日	苗栗縣	三灣鄉	鼬獾	(-)	2月26日
42	2月12日	臺中市	大甲區	石虎	(-)	2月26日
43	2月13日	嘉義縣	大林鎮	白鼻心	(-)	2月26日
44	2月13日	嘉義縣	竹崎鄉	白鼻心	(-)	2月26日
45	2月13日	臺東縣	卑南鄉	食蟹獾	(-)	2月26日

註1：依據獸醫所及興大通報檢驗結果統計。



115年2月食肉目野生動物狂犬病監測列表(陽性)

序號	送檢日期	縣市	鄉鎮市區	動物別	FAT 檢測結果	檢測結果 獲報日期 ^{註1}
1	1月27日	苗栗縣	三義鄉	鼬獾	(+)	2月5日
2	2月3日	南投縣	國姓鄉	鼬獾	(+)	2月5日
3	2月10日	花蓮縣	壽豐鄉	鼬獾	(+)	2月12日
4	2月23日	屏東縣	春日鄉	鼬獾	(+)	2月26日
5	2月25日	花蓮縣	壽豐鄉	鼬獾	(+)	2月26日
6	2月12日	南投縣	國姓鄉	鼬獾	(+)	2月26日
7	2月12日	南投縣	國姓鄉	鼬獾	(+)	2月26日
8	2月13日	嘉義縣	番路鄉	鼬獾	(+)	2月26日

註1：依據獸醫所通報檢驗結果統計。



115年2月其他野生動物狂犬病監測列表(陰性)

	送檢日期	縣市	鄉鎮市區	動物別	FAT 檢測結果	檢測結果 獲報日期 ^{註1}
1	1月29日	花蓮縣	玉里鎮	蝙蝠	(-)	2月5日
2	2月3日	苗栗縣	三義鄉	穿山甲	(-)	2月5日
3	2月2日	臺北市	文山區	蝙蝠	(-)	2月5日
4	2月10日	苗栗縣	頭份市	穿山甲	(-)	2月26日
5	2月11日	臺東縣	卑南鄉	蝙蝠	(-)	2月12日
6	2月24日	苗栗縣	公館鄉	穿山甲	(-)	2月26日
7	2月24日	南投縣	國姓鄉	穿山甲	(-)	2月26日
8	2月24日	南投縣	鹿谷鄉	穿山甲	(-)	2月26日
9	2月25日	花蓮縣	玉里鎮	蝙蝠	(-)	2月26日

註1：依據獸醫所及興大通報檢驗結果統計。



115年2月犬貓狂犬病監測列表(陰性)

序號	送檢日期	縣市	動物別	FAT 檢測結果	檢測結果 獲報日期 ^{註1}
1	2月3日	臺南市	犬	(-)	2月5日
2	2月3日	臺南市	犬	(-)	2月5日
3	2月3日	臺南市	犬	(-)	2月5日
4	2月3日	臺南市	犬	(-)	2月5日
5	2月3日	臺南市	犬	(-)	2月5日
6	2月3日	臺南市	犬	(-)	2月5日
7	2月3日	臺南市	犬	(-)	2月5日
8	2月3日	臺南市	犬	(-)	2月5日
9	2月3日	臺南市	犬	(-)	2月5日
10	2月3日	臺南市	犬	(-)	2月5日
11	2月3日	臺南市	犬	(-)	2月5日
12	2月3日	臺南市	犬	(-)	2月5日
13	2月3日	臺南市	犬	(-)	2月5日
14	2月3日	臺南市	犬	(-)	2月5日
15	2月3日	臺南市	犬	(-)	2月5日

註1：依據獸醫所通報檢驗結果統計。



115年2月犬貓狂犬病監測列表(陰性)

序號	送檢日期	縣市	動物別	FAT 檢測結果	檢測結果 獲報日期 ^{註1}
16	2月3日	臺南市	犬	(-)	2月5日
17	2月3日	臺南市	犬	(-)	2月5日
18	2月3日	臺南市	犬	(-)	2月5日
19	1月30日	雲林縣	犬	(-)	2月5日
20	2月5日	雲林縣	犬	(-)	2月12日
21	2月5日	雲林縣	犬	(-)	2月12日
22	2月5日	雲林縣	犬	(-)	2月12日
23	2月5日	雲林縣	犬	(-)	2月12日
24	2月9日	臺南市	犬	(-)	2月12日
25	2月9日	臺南市	犬	(-)	2月12日
26	2月9日	臺南市	犬	(-)	2月12日
27	2月9日	臺南市	犬	(-)	2月12日
28	2月9日	臺南市	犬	(-)	2月12日
29	2月9日	臺南市	犬	(-)	2月12日
30	2月9日	臺南市	犬	(-)	2月12日

註1：依據獸醫所通報檢驗結果統計。



115年2月犬貓狂犬病監測列表(陰性)

序號	送檢日期	縣市	動物別	FAT 檢測結果	檢測結果 獲報日期 ^{註1}
31	2月9日	臺南市	犬	(-)	2月12日
32	2月9日	臺南市	犬	(-)	2月12日
33	2月9日	臺南市	犬	(-)	2月12日
34	2月9日	臺南市	犬	(-)	2月12日
35	2月3日	臺南市	貓	(-)	2月12日

註1：依據獸醫所通報檢驗結果統計。



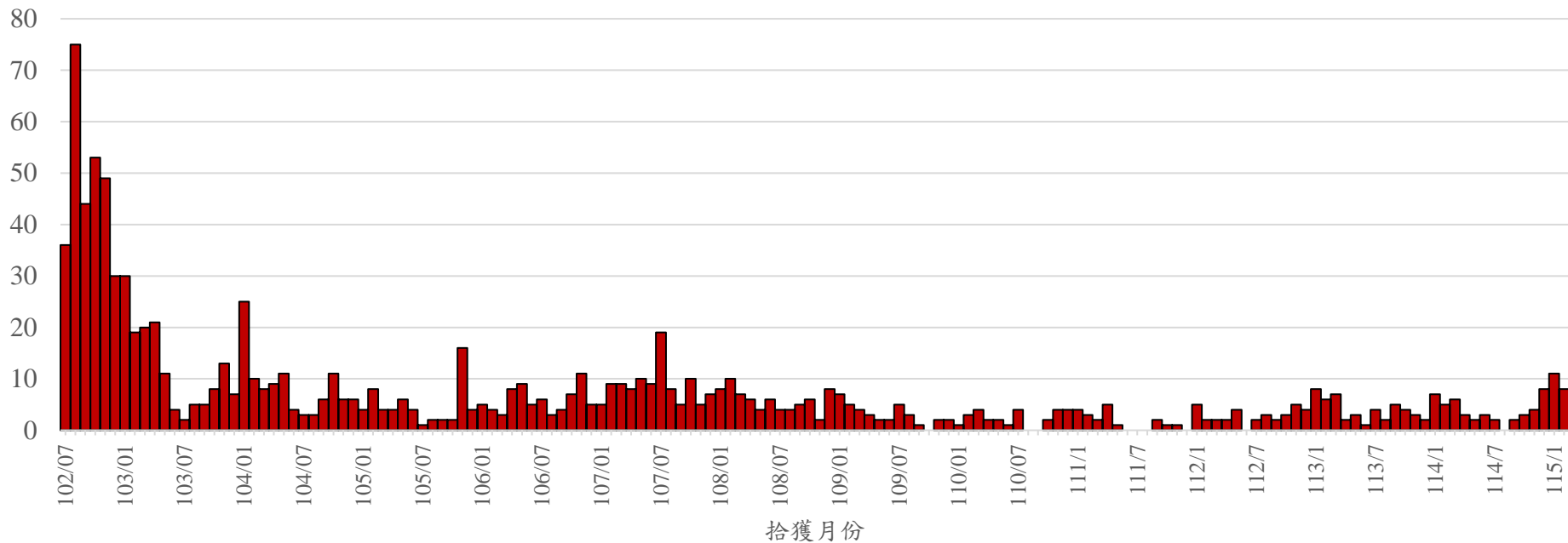
115年2月非野生動物狂犬病監測列表(陰性)

序號	送檢日期	動物來源	動物別	FAT 檢測結果	檢測結果 獲報日期 ^{註1}
1	2月3日	非野生	狐狸	(-)	2月5日

註1：依據獸醫所通報檢驗結果統計。



102年迄今動物狂犬病陽性案例流行曲線圖





102年迄今動物狂犬病陽性案例鄉鎮涵蓋10縣市99鄉鎮

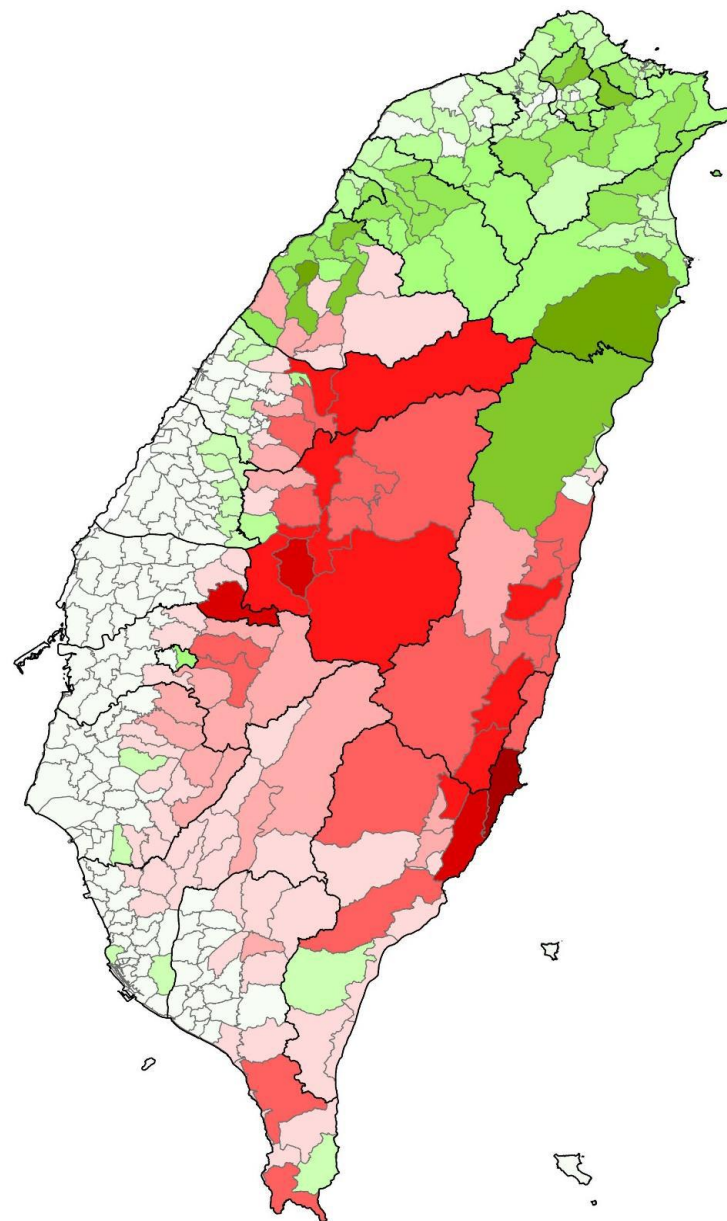
- 檢出狂犬病陽性案例累積數
- 檢出陰性鼬獾案例累積數
- 無檢驗資料(鼬獾)

➤ 狂犬病陽性案例累積數

- < 5
- 5 ~ <10
- 10 ~ <20
- 20 ~ <40
- 40 ~ <80
- 80 ~ <100

➤ 陰性鼬獾案例累積數

- < 5
- 5 ~ <10
- 10 ~ <20
- 20 ~ <40
- 40 ~ <60
- 60 ~ <80





102年迄今鮑獲送檢陽性率

年度	檢測件數	陽性數	陽性率
102	831	276	33%
103	243	147	60%
104	204	88	43%
105	138	42	30%
106	236	70	30%
107	282	110	39%
108	257	72	28%
109	235	40	17%
110	137	23	17%
111	130	21	16%
112	245	33	13%
113	185	45	24%
114	211	47	22%
115(-2月)	51	19	37%



102年迄今通報確診狂犬病鼬獾抓咬傷人案件共94件

縣市別	案件數	鄉鎮
臺中市	5	東勢*1、和平*4
南投縣	21	仁愛*1、水里*3、竹山*5、埔里*1、鹿谷*7、中寮*1、國姓*1、信義*2
雲林縣	1	古坑*1
嘉義縣	12	竹崎*2、梅山*3、中埔*2、大林*1、番路*3、阿里山*1
臺南市	9	白河*4、東山*2、南化*1、關廟*2
高雄市	3	杉林*1、六龜*1、旗山*1
屏東縣	9	牡丹*1、恆春*1、獅子*3、瑪家*1、泰武*1、內埔*1、枋山*1
花蓮縣	18	玉里*3、光復*6、卓溪*2、富里*2、瑞穗*2、豐濱*2、壽豐*1
臺東縣	16	成功*5、池上*4、卑南*1、東河*5、鹿野*1



動物別	狂犬病			合計
	陽性	陰性	未捕獲送檢	
鼬獾	94	18	18	130
白鼻心	0	12	18	30
黃鼠狼	0	1	0	1
合計	94	31	36	161

歷年食肉目野生動物咬傷人案件數量統計表

年度	陽性	陰性	未捕獲送檢	合計
102	9	3	0	12
103	12	2	0	14
104	4	2	0	6
105	9	1	2	12
106	13	1	5	19
107	15	2	0	17
108	7	3	1	11
109	5	4	5	14
110	5	3	4	12
111	3	1	1	5
112	5	3	4	12
113	2	1	11	14
114	5	4	3	12
115(-2月)	0	1	0	0
合計	94	31	36	161